

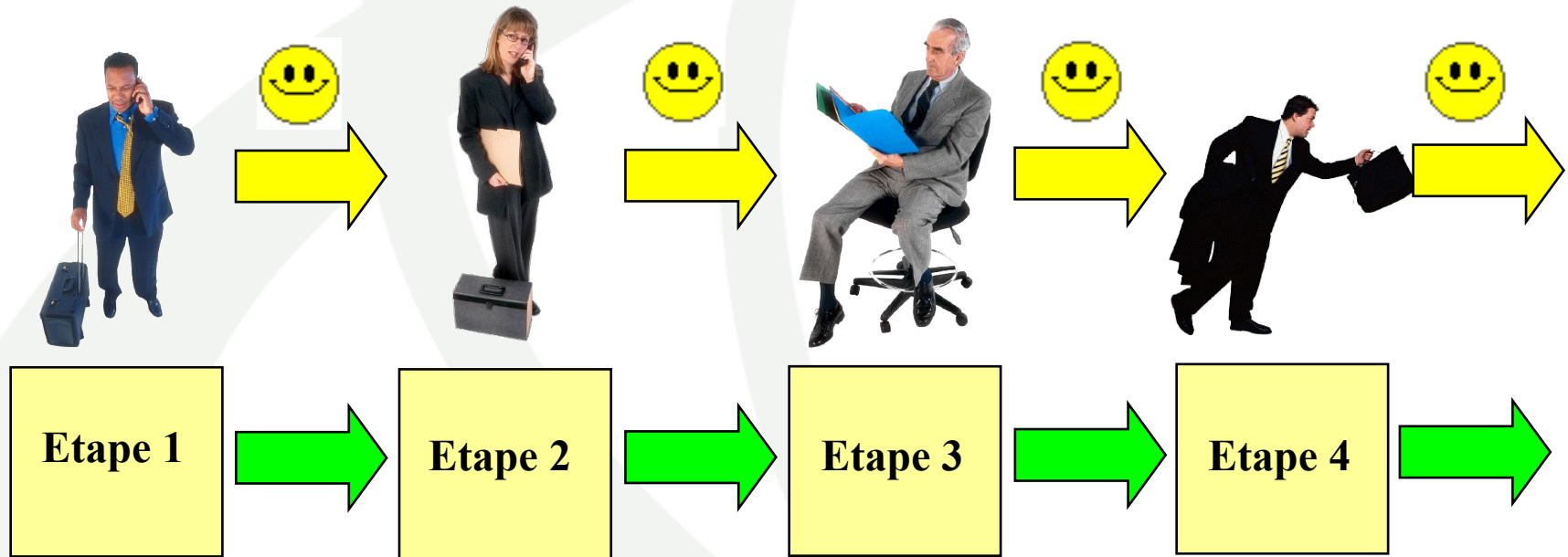
***La dimension biologique du
fonctionnement des processus***

Le 24 Novembre 2006



Des processus et des hommes

- **Au dessus de votre processus, il y a une chaîne humaine.**
- **Rédiger les processus correspond à traiter 10 % du sujet**





Des processus et des hommes

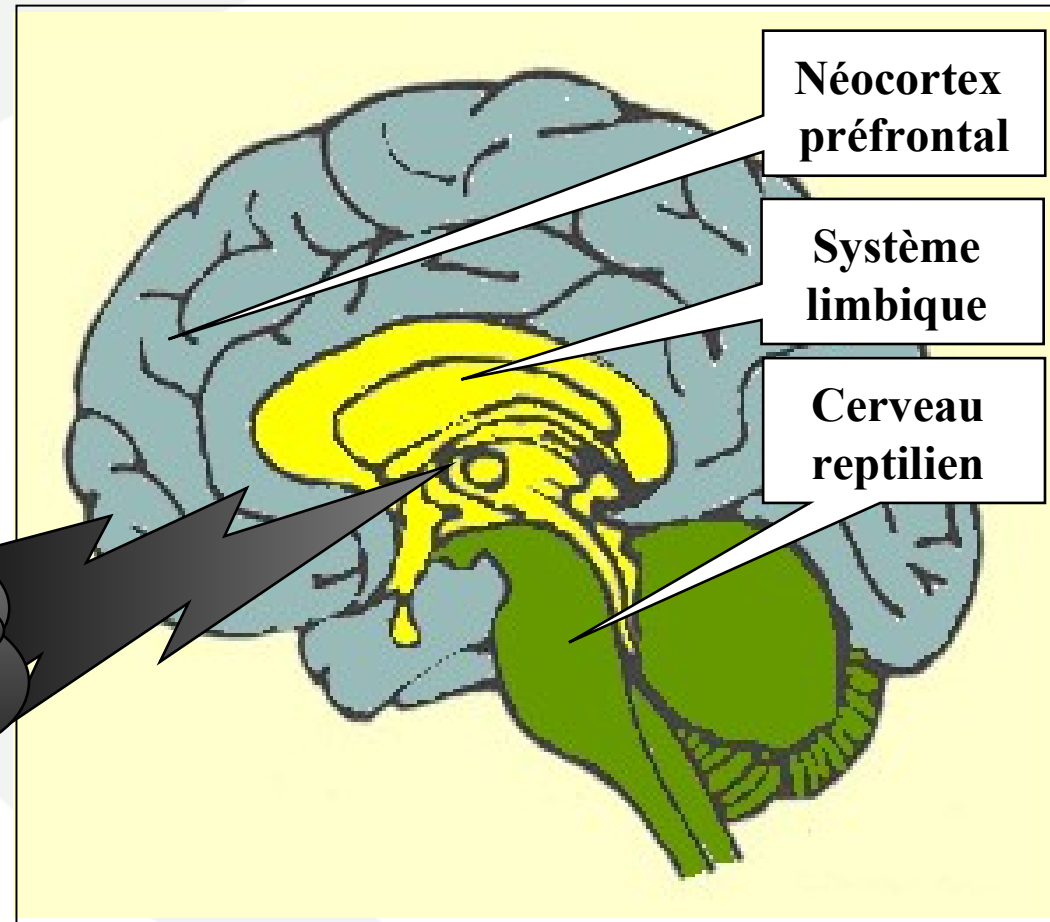
-car un grain de sable....





Des processus et des hommes

- Notre cerveau automatique est le siège de ces émotions. Il est dix fois plus rapide que notre cerveau intelligent et très puissant.



Colère, peur, tristesse,
jalousie, honte, orgueil,
vanité...



Des processus et des hommes

- Dans un monde complexe où la valeur se crée en réseau, la réussite des entreprises passe par la capacité individuelle et collective à gérer ces émotions.
- **Un seul exemple: une opération de croissance externe sur deux détruit de la valeur, toujours pour des problèmes humains.**
- Le dirigeant et le manager doivent devenir **compétents** dans ce domaine. Ici, le bon sens ne suffit pas car le sujet est complexe.



Des processus et des hommes

- **Qu'est-ce à dire ?**
 - Ne pas bannir l'émotion de l'entreprise c'est illusoire
 - Recruter des comportements plus que des compétences
 - Composer des équipes émotionnellement compatibles
 - Se souvenir que la performance collective n'a pas la somme des performances individuelles
 - Apprendre à mieux gérer des propres émotions pour aider les autres à gérer les leurs (une vie de travail)
 - Travailler sur ce sujet dans l'entreprise, en faire un vrai enjeu pour tous
 - « Retourner à l'école » pour apprendre comment gérer le émotions